

Lekea MK 160-30-2 Unit til manuel fyring.

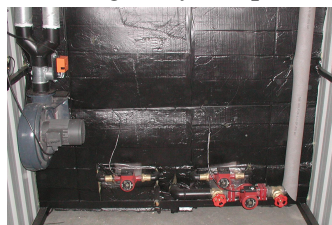
Lekea – Dan Trim 160-30-2 til fyring med halm, kedlen må lovligt opstilles i DK, er godkendt efter EN303-5:2012 med krav iht. BEK. nr. 1461 af 07/12/2015.

Brændkammeret er udført i kraftig plade, med keramisk sten i toppen, som sikre en høj forbrændingstemperatur og god forbrænding af røggassen.

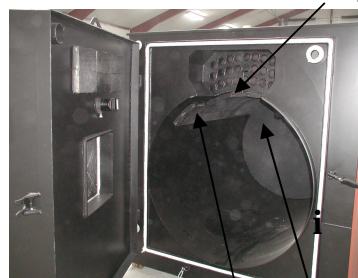
Røgkonvektoren er i svære stålør, som overfører varmen til vandet, hvilket giver en effektiv udnyttelse af restvarmen i røgen.

Kedlen er udstyret med blæser og PLC forbrændingsstyring som styre forbrændingen via røgtemperaturen og iltmængden i røggassen, således at forbrændingen styres optimalt i hele forbrændingsforløbet.

Kedlen leveres med højre eller venstrehængt låge



I bagenden af kedlen er der teknikrum hvor forbrændingsblæser, styring og pumper er placeret.



Røgkonvektor

Ildfaste sten Luftdyser

	MK 160-30-2 Unit, serie 1267	MK 160-30-2 Unit, serie 1400	MK 160-30-2 Unit, serie 1585	
Ydelse kW halm	108	108	108	
Højde hus i mm	4.400	4.820	5.000	
Længde hus i mm	5.000	5.000	4.100	5.000
Bredde hus i mm	1.790	2.040	2.040	
Kedel højde i mm	1.900	2.060	2.230	
Brandboks længde i mm	2.000	2.000	2.000	
Brandboks diameter i mm	1.267	1.400	1.585	
Rumindhold stk. halm baller	1 stk 80x80 cm	1 stk 80x90 cm	1 stk 90x120 cm	
Længde minibig 175 cm.	8-10 små baller		1 stk Ø140 cm	
Vand indhold kedel i liter	1.240	1.400	1.650	
Vandindhold akk. tank i liter	8.000	10.000	8.000	10.000
Røgafgang dia. i mm	250	250	250	
Højde røgafgang	1.660	1.800	1.980	
Fremløb/retur forbrug	2"	2"	2"	
Højde til bund ekspansionsbeholder i mm	3.550	3.850	4.020	
Forbehold for trykfejl og konstruktionsændringer				